

# SYSTEM 8000 mit Brandmeldefunktion

rettet Leben und  
schützt Ihren Besitz.

- Einsetzbar als Gefahrenwarnanlage
- Alarmierung am Melder, diversen Sirenen, Telefon und per SMS
- Steuerung über die Zentrale
- Klartext auf dem Bedienteil und per SMS
- Bis zu 50 Funkkomponenten
- Funkreichweite 300m (Freifeld), Repeater verfügbar
- Verdrahtete Melder integrierbar
- Melder erfüllt EN14604, verwendbar nach DIN14676
- Fernzugriff über Mobiltelefon und Internet möglich

### Beispiele für Einsatzgebiete:

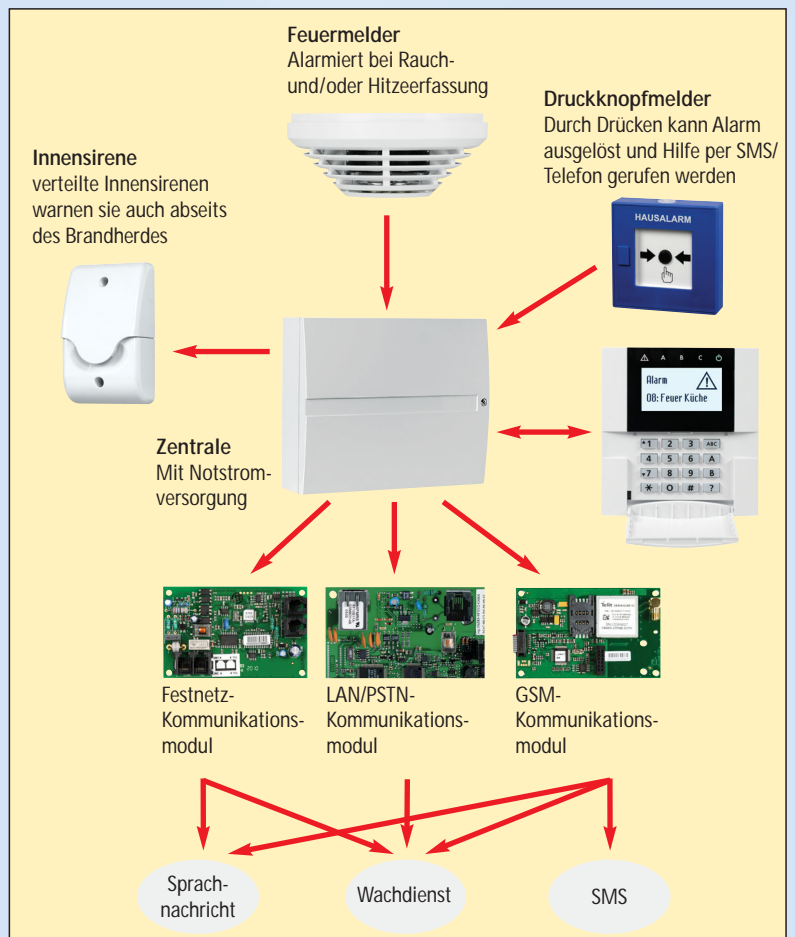
- Wohnungen und Privathäuser
- Büros
- Wohnähnlich genutzte Räume
- Praxis

### Erweiterbar:

- Gefahrenmelder z.B: Gas, Wasser...
- Einbruchmelder
- Panik/Notrufmelder
- Steuerung von Beleuchtung, Heizung, Jalousien, Toren...



- |                              |                          |                                      |
|------------------------------|--------------------------|--------------------------------------|
| <b>1</b> Zentrale            | <b>4</b> Gasmelder       | <b>7</b> unsichtbarer Öffnungsmelder |
| <b>2</b> Feuermelder (Rauch) | <b>5</b> Bewegungsmelder | <b>8</b> Dualmelder                  |
| <b>3</b> Feuermelder (Hitze) | <b>6</b> Öffnungsmelder  | <b>9</b> Druckknopfmelder            |



Alarmanlage berichtet: Alarm 08: Feuer Küche  
17.06.12. Jul